



衛生福利部

原住民族及離島地區

醫事人員養成計畫公費生

學士班甄試入學

主講：高雄醫學大學

114學年度招生日程(暫定)

1月中旬

簡章
公告

2月

網路
報名

3月

資格
審查

4月

面試

5月

正備取
公告

學士班(招生名額：92名)

醫學系 30名-醫學系公費生服務年限10年

牙醫學系 4名

藥學系 9名

護理學系 32名

物理治療學系 2名

職能治療學系 3名

醫學檢驗相關學系 4名

醫學放射相關學系 4名

臨床心理學系 3名

語言治療學系 1名

招生學系

專科護理師研究所 35名

養成計畫第5期(111-115年) 公費醫師服務年數10年

理由：

- 1.強化在地養成公費醫師永續量能
- 2.與「辦理重點科別培育公費醫師制度計畫(第二期)」(110-114年)之一般公費醫師制度一致

相關措施：

- 1.保障於醫學中心接受專科訓練：專科訓練科別以急診醫學科為優先，並以內、外、婦產、兒及家庭醫學科為主。但因地域特殊醫療需求，經戶籍所在地衛生(福利)局報衛福部專案核定其他科別訓練者不在此限
- 2.服務期間得中斷服務，返回醫療機構或醫學中心進修並至多可納入服務年數2年：服務期間為精進專業技術，經服務機構同意與協調進修期間之支援人力，得中斷服務接受訓練或進修，並至多可採計服務年數2年
- 3.如分發至衛福部所屬醫院，提供公職缺，薪資保障。
- 4.於衛福部所屬醫院服務年資，納入陸遷加分制度之參考。

※實際各校/各系招生名額須以當年度招生簡章為準※

申請(報名)資格

1

籍屬身分

2

年齡限制

3

學測成績

4

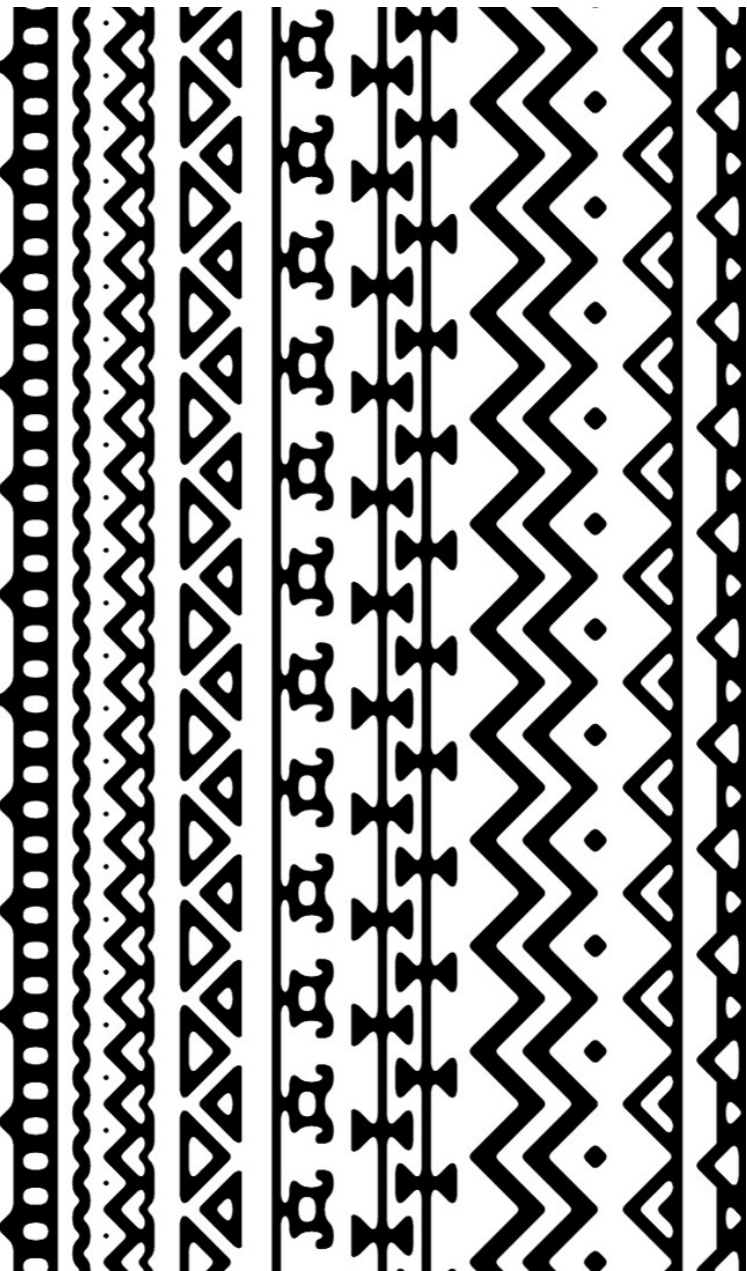
學力條件



1 籍屬身分 原住民

離 島

偏 鄉



原住民

應具「原住民身分法」
所定原住民身分



離島

- 離島籍
- 蘭嶼鄉
- 綠島鄉
- 琉球鄉



• 離島籍

需同時符合1及2資格

不含

蘭嶼鄉、綠島鄉、琉球鄉

1. 限戶籍設於澎湖縣、金門縣、連江縣至報考當年至少**連續設籍六年**，於**當地**受高級中等（含）以下教育滿**6**年以上。
2. 關係人（其父、母、祖父、祖母、外祖父或外祖母）其中之一於該學生出生日起至報考當年，於各該離島設籍未曾間斷者



• 蘭嶼鄉、綠島鄉、琉球鄉

需同時符合1及2資格

1. 於臺東縣（蘭嶼鄉、綠島鄉）、屏東縣（琉球鄉）受高級中等（含）以下教育滿6年以上之學生，並具下列資格之一者（無設籍年數限制），分別為：

蘭嶼鄉

蘭嶼鄉
鄉 民

臺東縣
原住民

綠島鄉

綠島鄉
鄉 民

臺東縣
縣 民

琉球鄉

琉球鄉
鄉 民

屏東縣
縣 民

2. 關係人（其父、母、祖父、祖母、外祖父或外祖母）其中之一於該學生出生日起至報考當年，於各該離島設籍未曾間斷者



偏 鄉

- ◆ 限從出生起即設籍於下列區域且至報考當年未曾間斷
 - 衛生福利部中央健康保險署公告之107-114年度全民健康保險醫療資源缺乏地區施行區域
 - 優化偏鄉醫療精進計畫 (108-112年度)核定版之公費醫師分發服務高度偏遠地區之一級、二級偏遠地區之鄉鎮區
- ◆ 並於該鄉鎮區受高級中等（含）以下教育滿6年以上者

觀音區

橫山鄉、芎林鄉、寶山鄉、北埔鄉、
峨眉鄉、新埔鎮、竹東鎮

西湖鄉、造橋鄉、三灣鄉

大安區

線西鄉、福興鄉、芬園鄉、埔鹽鄉、
田尾鄉、芳苑鄉、大城鄉、溪州鄉

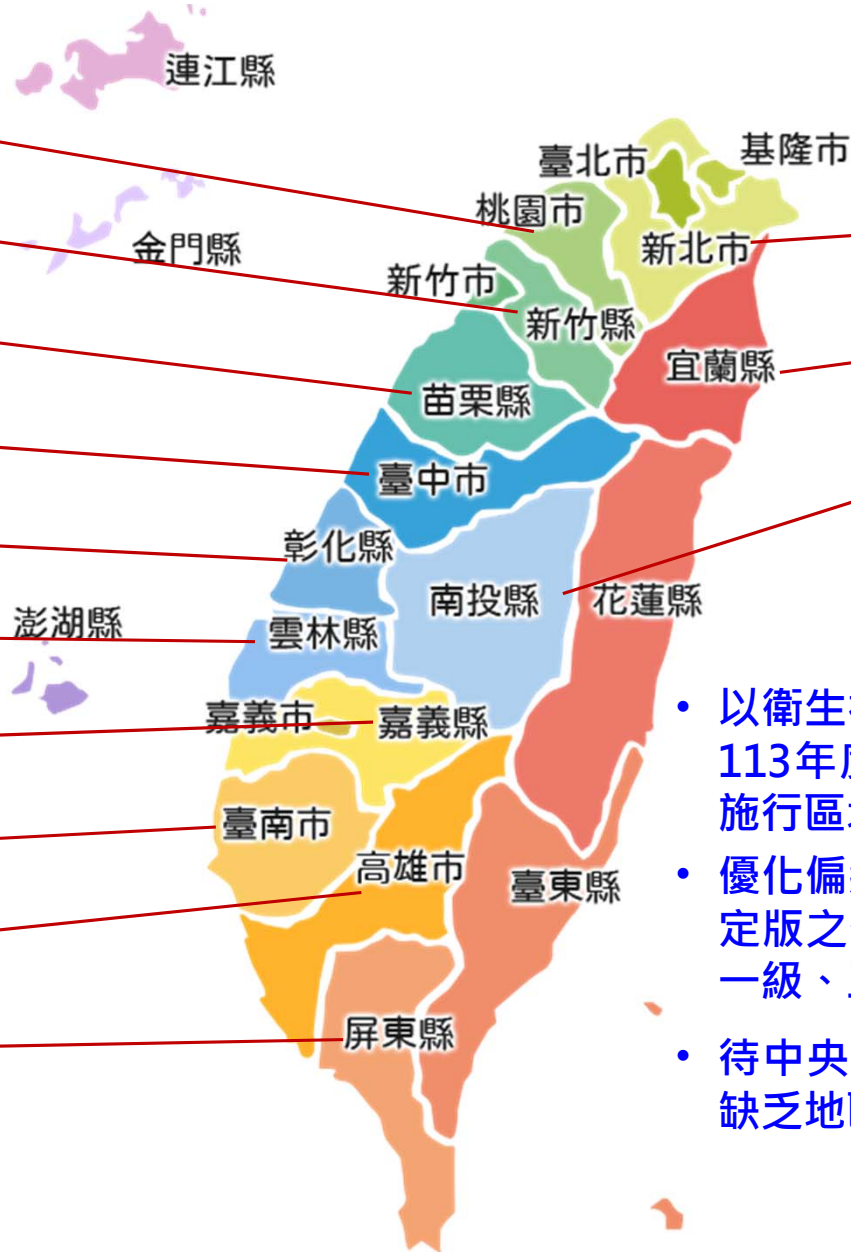
大埤鄉、臺西鄉、元長鄉、水林鄉

六腳鄉、東石鄉、番路鄉、大埔鄉、
鹿草鄉

七股區、將軍區、北門區、楠西區、
南化區、左鎮區、龍崎區、官田區、大內區

田寮區、永安區、六龜區、甲仙區、
杉林區、內門區

萬巒鄉、新園鄉、竹田鄉、崁頂鄉、
車城鄉、恆春鎮、枋寮鄉、坊山鄉



偏鄉定義

- 以衛生福利部中央健康保險署公告之107-113年度全民健康保險醫療資源缺乏地區施行區域。
- 優化偏鄉醫療精進計畫 (108-112年度)核定版之公費醫師分發服務高度偏遠地區之一級、二級偏遠地區。
- 待中央健康保險署公告114年度醫療資源缺乏地區施行區域如有新增再予納入。

2 年齡限制

未滿27歲者

(計算至報考當年7月31日止)

4 學力條件

學士班：國立或已立案之私立高級中學、高級職業學校以上之應屆畢業或已畢業學生；或符合「入學大學同等學力認定標準」有關學士班第二條規定之資格。(欲報考國防醫學院者須符合體格基準規格)

3 學測成績

英文、自然須達後標

(當年度學科能力測驗)



甄試方式

學士班

第一階段

70%
學測成績



第二階段

30%
面試成績



100%
總成績

大學甄選委員會
統一分發

招生諮詢



高雄醫學大學教務處招生組

電話：07-3121101分機2109

信箱：enr@kmu.edu.tw

問題答覆與意見回饋：<https://forms.gle/6XtQUpQuixRWSDEX8>



問題答覆與意見回饋QR Code
